

OFICINAS ADM IBEROFARMACOS SD

AV. SARASOTA, SANTO DOMINGO, D.N.

Esta oficina estaba en funcionamiento, a pesar de que fue remodelada completamente desde su exterior hasta el interior, convirtiéndola en oficinas administrativas pero a su vez cuenta con un salon multiuso para eventos y capacitación de la misma empresa.

En el mismo realizamos toda la carpinteria de aluminio en general donde fabricamos toda la fachada, ademas en todo su interior colocamos todas las divisiones en cristales, cambio general de sus ventanas, puertas y pasamanos de escalera.

Trabajos realizados y sistemas colocados:

Muro Cortina MC-Pro6 gris c/ cristales insulados
Aplicación de Laminado Arquitectónico en su fachada
Vidrios fijos EuroPro45 gris c/ cristales laminados
Puertas EuroPro45 gris c/ cristales templados
Baranda EuroPro12 c/ cristales templados 12mm



Proyecto ejecutado por la Arquitecta Sonia Gomez de Constructora Gomez en el año 2021.

SALON MULTIUSO IBEROFARMACOS STI

C/ FELIX CASTILLO CASI AV. CIRCUNVALACIÓN NORTE, SANTIAGO DE LOS CABALLEROS

Este proyecto fue realizado desde sus fundaciones bajo la dirección de Construnove, convirtiéndose en un salón multiuso de 2 niveles para los empleados de la empresa.

En el mismo realizamos toda la carpintería de aluminio en general donde fabricamos toda la fachada, además en todo su interior colocamos todas las divisiones en cristales, instalación general de sus ventanas y pasamanos de escalera.

Trabajos realizados y sistemas colocados:

Muro Cortina MC-Pro6 gris c/ cristales insulados
Vidrios fijos EuroPro45 gris c/ cristales laminados
Puertas EuroPro45 gris c/ cristales templados
Baranda escalera en acero



Proyecto ejecutado por la Ingeniera Melanie Camacho de Constructora Construnove en el año 2019.

PYHEX WORK

AV. JFK, SANTO DOMINGO, DISTRITO NACIONAL

Este edificio funcionaba como almacén de la empresa Importadora Gutierrez, donde luego fue rentado para convertirlo en el edificio corporativo que es hasta el momento Pyhex Work, remodelado en su totalidad por la empresa Numa Constructora.

En el mismo realizamos toda la carpintería de aluminio en general donde fabricamos toda la fachada de su ascensor panorámico, además en todo su interior colocamos todas las divisiones en cristales, reajustes general de sus ventanas, pasamanos de escalera, espejos en baños y más.

Trabajos realizados y sistemas colocados:

Muro Cortina MC-Pro6 gris c/ cristales laminados
Vidrios fijos EuroPro45 gris c/ cristales laminados
Espejos natural importado en Baños
Pasamanos en Acero Inoxidable



Proyecto ejecutado por el Ing. Nelson Nuñez de Numa Constructora en el año 2017.

VILLA PRIVADA

CARRETERA SALTO DE JIMENOA, JARABACOA

Este proyecto fue realizado desde sus fundaciones bajo la dirección del Ing. Marino Hernandez, casa de 2 niveles con doble altura en su entrepiso.

En el mismo realizamos toda la carpintería de aluminio en general donde fabricamos toda la fachada, además en todo su interior colocamos todas las divisiones en cristales, instalación de sus puertas, ventanas, barandillas y pasamanos de escalera.

Trabajos realizados y sistemas colocados:

Muro Cortina MC-Pro4 marron c/ cristales insulados

Vidrios fijos EuroPro45 marron c/ cristales laminados

Puertas & Ventanas EuroPro110-150 marron c/ cristales laminados

Ventanas Proyectadas & Pivotantes EuroPro45 marron c/ cristales laminados

Baranda EuroPro12 marron c/ cristales templados 12mm



Proyecto ejecutado por la Ingeniero Marino Hernandez

CASA PRIVADA

QUINTAS DE PONTEZUELA, SANTIAGO DE LOS CABALLEROS

Este proyecto fue realizado desde sus fundaciones bajo la dirección de Construnove, convirtiéndose en una casa de 2 niveles.

En el mismo realizamos toda la carpintería de aluminio en general donde fabricamos toda la fachada, además en todo su interior colocamos todas las barandas de balcones y divisiones en cristales en área de bar, así como también instalación general de sus ventanas, puertas y pasamanos de escalera.

Trabajos realizados y sistemas colocados:

Muro Cortina MC-Pro4 inoxpro c/ cristales laminados

Vidrios fijos EuroPro45 inoxpro c/ cristales laminados

Puertas & Ventanas EuroPro-70-100 inoxpro c/ cristales laminados

Baranda EuroPro12 c/ cristales templados 12mm

Baranda en botones c/ vidrios 12mm transparentes



Proyecto ejecutado por la Ingeniera Melanie Camacho de Constructora Construnove en el año 2021

VILLA PRIVADA

VISTA CANA, PUNTA CANA

Este proyecto fue realizado desde sus fundaciones bajo la dirección de Frahica Constructora, convirtiéndose en esta villa de veraneo de 2 niveles.

En el mismo realizamos toda la carpintería de aluminio en general donde fabricamos toda la carpintería de aluminio e instalación general de sus ventanas, puertas y pasamanos de escalera.

Trabajos realizados y sistemas colocados:

Vidrios fijos EuroPro45 negro c/ cristales laminados

Ventanas Proyectadas EuroPro45 negro c/ cristales laminados

Puertas & Ventanas EuroPro-70 negro c/ cristales laminados

Baranda EuroPro12 negro c/ cristales templados 12mm



Proyecto ejecutado por la Ingeniero Franco Hiciano de Constructora Frahica en el año 2022

CASA PRIVADA

TORTUGA H9. GRUPO PUNTA CANA

Este proyecto fue realizado bajo la dirección de Chabra Industrial, donde se realizó una total remodelación a la casa completa de 2 niveles.

En el mismo realizamos toda la carpintería de aluminio en general donde fabricamos toda la fachada e instalación general de sus ventanas, puertas y pasamanos de balcón.

Trabajos realizados y sistemas colocados:

Vidrios fijos EuroPro45 blanco c/ cristales laminados
Puertas EuroPro110 blanco c/ cristales laminados
Ventanas batientes EuroPro45 blanco c/ cristales laminados
Puertas Louver Blanca para area de servicios
Puertas Batiente EuroPro45 Blanca c/ cristales laminados
Aplicacion de Laminado Frost en ventanas de Baños



Proyecto ejecutado por la Ingeniero Brian Richiez de Chabra Industrial en el año 2022

VILLA ZARATE

CARR. JARABACOA-CONSTANZA, JARABACOA

Este proyecto fue realizado bajo la dirección de varios ingenieros incluyendo su propietario el señor Edison Zarate, donde se realizó desde sus fundaciones esta casa completa de 2 niveles en estructura metálica. En el mismo realizamos toda la carpintería de aluminio en general donde fabricamos toda la fachada e instalación general de sus ventanas, puertas, pasamanos de balcón, cabinas de baño & espejos.

Trabajos realizados y sistemas colocados:

Vidrios fijos EuroPro45 negro c/ cristales laminados
Puertas EuroPro110 negro c/ cristales laminados
Ventanas pivotantes EuroPro45 negro c/ cristales laminados
Puertas Louver negro para area de servicios
Puertas Batiente MagnaPro negro c/ cristales laminados
Espejos natural americanos 6mm en baños



Proyecto ejecutado por el Propietario Señor Edison Zarate

CASA PRIVADA

SANTIAGO DE LOS CABALLEROS

En este proyecto fue contratado por su propietaria la Sra. Yunelly Santiago, donde realizamos toda la carpintería de aluminio en general donde fabricamos toda la fachada, además en todo su interior colocamos todas las divisiones en cristales e instalación general de sus ventanas, puertas y pasamanos de escalera.

Trabajos realizados y sistemas colocados:

Vidrios fijos EuroPro45 grafito c/ cristales laminados
Muro Cortina Pro4 grafito c/ cristales laminados eurogray
Puertas & Ventanas EuroPro70-100 grafito c/ cristales laminados
Ventanas EuroPro45 Pivotante grafito c/ cristales laminados



7 CASAS PRIVADAS

QUINTAS DEL ROSARIO, ARROYO HONDO, SANTO DOMINGO

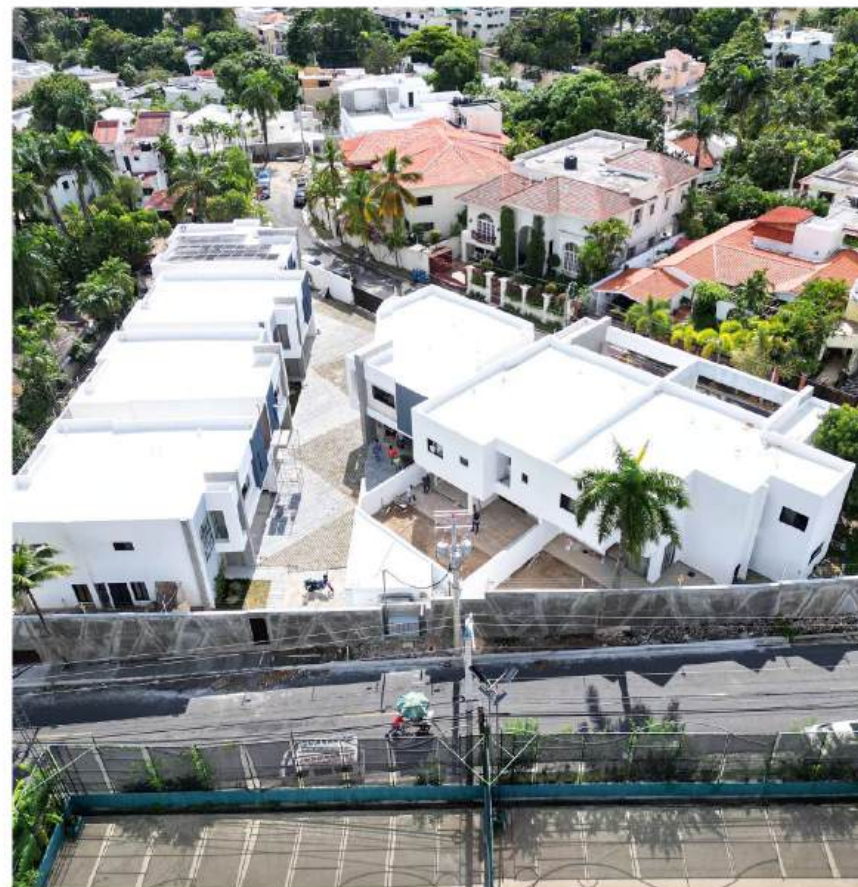
Este proyecto fue realizado bajo la dirección de Vat Investments, donde se realizó desde sus fundaciones estas 7 casas de 2 niveles.

En el mismo realizamos toda la carpintería de aluminio en general donde fabricamos toda la fachada, además la instalación general de sus ventanas, puertas y cristales fijos.

Trabajos realizados y sistemas colocados:

Vidrios fijos EuroPro45 negro c/ cristales laminados

Puertas & Ventanas EuroPro70-100 negro c/ cristales laminados



Proyecto ejecutado por la Ingeniero Rafael Ramirez de Vat Investments en el año 2023

PROYECTO 9 CASAS

DUO HOMES, CIUDAD LAS CANAS, CAP CANA

Este proyecto fue realizado bajo la dirección de Constructora Rol e Idea, se realizó desde sus fundaciones estas 9 casas de 2 niveles.

En el mismo realizamos toda la carpintería de aluminio en general donde fabricamos e instalamos en general sus ventanas, puertas y pasamanos de escalera.

Trabajos realizados y sistemas colocados:

Vidrios fijos EuroPro45 negro c/ cristales laminados

Puertas & Ventanas EuroPro70-100 negro c/ cristales laminados



Proyecto ejecutado por la Ingeniero Leonel del Rosario de Constructora Rol en el año 2024

VILLA PRIVADA

MONTEVERDE, JARABACOA

Este proyecto fue realizado bajo la dirección de Merabrahmir Estudio de Arquitectura, donde se realizó desde sus fundaciones esta casa de 2 niveles.

En el mismo realizamos toda la carpintería de aluminio en general donde fabricamos toda la fachada, además en todo su interior colocamos todas las divisiones en cristales e instalación general de sus ventanas, puertas, barandillas y pasamanos de escalera.

Trabajos realizados y sistemas colocados:

Muro Cortina MC-Pro4 negro c/ cristales laminados
Vidrios fijos EuroPro45 negro c/ cristales laminados
Puertas & Ventanas EuroPro110-150 negro c/ cristales laminados
Baranda EuroPro12 c/ cristales templados 12mm
Baranda en botones c/ vidrios 12mm templados



Proyecto ejecutado por la Arquitecta Mera Cordero de Merabrahmir Estudio Arquitectura en el año 2024

CASA PRIVADA

HACIENDA B41. GRUPO PUNTA CANA

Este proyecto fue realizado bajo la dirección de Sunmare Constructora, donde se realizó desde sus fundaciones esta casa de 2 niveles.

En el mismo realizamos toda la carpintería de aluminio en general donde fabricamos toda la fachada, además en todo su interior colocamos todas las divisiones en cristales e instalación general de sus ventanas, puertas y pasamanos de escalera.

Trabajos realizados y sistemas colocados:

Muro Cortina MC-Pro4 negro c/ cristales laminados

Vidrios fijos EuroPro45 negro c/ cristales laminados

Puertas & Ventanas EuroPro110-150 negro c/ cristales laminados

Baranda EuroPro12 c/ cristales templados 12mm



Proyecto ejecutado por la Arquitecta Gripy Almonte de Sunmare Constructora en el año 2024

VILLA PRIVADA

COLIBRI CASAS DE CAMPO, JARABACOA

Este proyecto fue realizado bajo la dirección de la Ing. Anyelina Aquino, donde se realizó desde sus fundaciones esta casa de 3 niveles.

En el mismo realizamos toda la carpintería de aluminio en general donde fabricamos toda la fachada, además en todo su interior colocamos todas las divisiones en cristales e instalación general de sus ventanas, puertas y pasamanos de escalera.

Trabajos realizados y sistemas colocados:

Muro Cortina MC-Pro4 negro c/ cristales laminados

Vidrios fijos EuroPro45 negro c/ cristales laminados

Puertas & Ventanas EuroPro70-100 negro c/ cristales laminados

Ventanas EuroPro45 Pivote & Batiente negro c/ cristales laminados



Proyecto ejecutado por la Ingeniera Anyelina Aquino en el año 2024

BCPRO GROUP

HOTEL COURTYARD MARRIOTT

PIANTINI. SANTO DOMINGO. DISTRITO NACIONAL

Este proyecto fue realizado bajo la dirección de Constructora AE, donde se realizó desde sus fundaciones este hotel de 17 niveles.

En el mismo realizamos toda la carpintería de aluminio en general donde fabricamos parte de la fachada, además en todo su interior colocamos todas las divisiones en cristales e instalación general de sus divisiones en cristal, puertas y pasamanos de escalera.

Trabajos realizados y sistemas colocados:

Muro Cortina MC-Pro4 grafito c/ cristales insulados

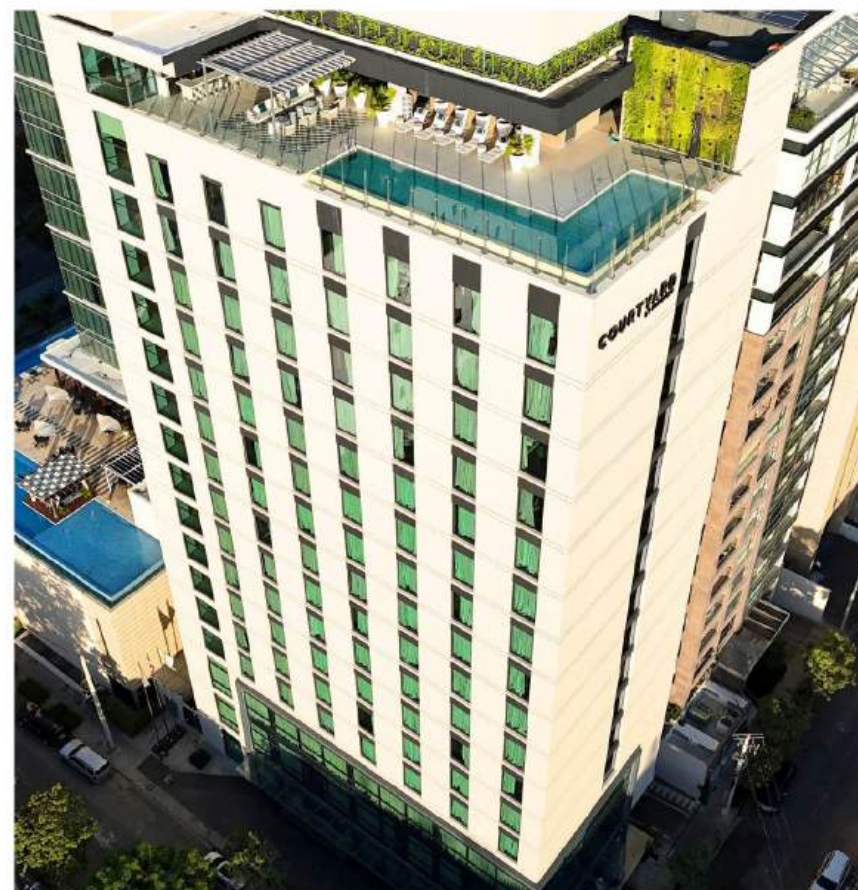
Vidrios fijos EuroPro45 grafito c/ cristales templados

Baranda área de piscina en perales de acero c/ cristales laminados-templados

Baranda EuroPro12 negro c/ cristales templados 12mm & pasamanos en acero para área de escalera

Puertas flotantes templadas 12mm en sus áreas de parqueos y oficinas administrativas

Techo en cristal con soportes tipo spyder c/ cristales laminados-templados



Proyecto ejecutado por los Ingenieros Carlos & Alberto Espaillet en el año 2023-2024

HOTEL EL PELICANO

LAS GALERAS, SAMANA

Este proyecto fue realizado bajo la dirección de AP Visual Design , donde se realizó una remodelación a este hotel de 2 niveles.

En el mismo realizamos toda la carpintería de aluminio en general donde fabricamos toda la fachada, además en todo su interior colocamos todas las divisiones en cristales e instalación general de sus ventanas, puertas y pasamanos de escalera.

Trabajos realizados y sistemas colocados:

Ventanas EuroPro45 Batiente blanco c/ cristales laminados

Ventanas EuroPro45 Proyectada blanco c/ cristales laminados

Vidrio Fijo EuroPro45 blanco c/ cristales laminados



Proyecto ejecutado por la Arquitecta Fabiola Garcia de AP Visual Design en el año 2024

VILLA PRIVADA

HACIENDA B13. GRUPO PUNTA CANA

Este proyecto fue realizado bajo la dirección de Ecam Constructora , donde se realizó desde sus fundaciones esta villa de 2 niveles.

En el mismo realizamos la carpintería de aluminio en puertas de closet y barandas de todos los balcones y escalera, además en todo su interior colocamos todos los espejos en general de sus baños.

Trabajos realizados y sistemas colocados:

Puertas EuroPro110 Corredera negro c/ espejos

Espejos Americanos simétricos & asimétricos de 6mm biselados en baños

Baranda EuroPro12 lingote negro c/ cristales templados 12mm transparentes

Baranda en botones negros c/ cristales templados 12mm transparentes



Proyecto ejecutado por el Ing. Avila & la Arq. Jeinmy Martinez de Ecam Constructora en el año 2023-2024

BCPRO GROUP

CASA PRIVADA

C/ LAS PALMAS, PUNTA PALMERA, CAP CANA

Este proyecto fue contratado con nosotros bajo el mismo propietario Sr. Huascar Lopez
En el mismo realizamos la carpintería de aluminio de algunas de sus puertas en cristal.

Trabajos realizados y sistemas colocados:

Puertas Corredera EuroPro110 Marron c/ vidrios laminados
Ajuste general de sus puertas correderas elevables



RES. MARCOLIA I

C/ BELLER #8, CUIDAD COLONIAL, SANTO DOMINGO ESTE

Este proyecto fue realizado desde sus fundaciones bajo la dirección de Frahica Constructora, convirtiéndose en un Edificio Residencial Marcolla de 4 niveles de apartamentos.

En el mismo realizamos toda la carpintería de aluminio en general donde fabricamos toda la fachada, además en todo su interior colocamos todas las divisiones en cristales e instalación general de sus ventanas y puertas.

Trabajos realizados y sistemas colocados:

Puertas & Ventanas EuroPro-70 negro c/ cristales 6mm transparentes



Proyecto ejecutado por el Ingeniero Franco Hiciano de Frahica Constructora en el año 2022

VILLA PRIVADA

VISTA LAGOS #27, CASA DE CAMPO, LA ROMANA

Este proyecto fue contratado con nosotros por la misma propietaria Sra. Maria Graciela Rodriguez. En el mismo realizamos toda la carpintería de aluminio en general donde fabricamos toda la fachada, además en todo su interior colocamos todas las divisiones en cristales e instalación general de sus ventanas y puertas.

Trabajos realizados y sistemas colocados:

Puertas & Ventanas EuroPro-110 negro c/ cristales laminados transparentes

Ventanas Pivotantes EuroPro45 negro c/ cristales laminados transparentes

Vidrios Curvos 12mm templados transparentes

Vidrio Fijos EuroPro45 negro c/ cristales laminados transparentes



CASA PRIVADA

C/ JOSÉ DELIO GUZMAN #8 , ARROYO HONDO, SANTO DOMINGO, D.N.

Este proyecto fue contratado con nosotros bajo la misma propietaria Sra. Tesalia Camacho. En el mismo realizamos toda la carpintería de aluminio en general donde fabricamos toda la fachada, además en todo su interior colocamos todas las divisiones en cristales e instalación general de sus ventanas y puertas.

Trabajos realizados y sistemas colocados:

Puertas & Ventanas EuroPro-45 negro c/ cristales insulados transparentes
Muro Cortina Pro4 negro c/ cristales laminados transparentes
Mamparas de baño 10mm templadas transparentes
Baranda EuroPro12 negro c/ cristales templados 10mm
Vidrio Fijos EuroPro45 negro c/ cristales laminados transparentes



VILLA PRIVADA

HACIENDA B14, GRUPO PUNTA CANA

Este proyecto fue realizado bajo la dirección de Ecam Constructora , donde se realizó desde sus fundaciones esta villa de 2 niveles.

En el mismo realizamos las barandas de todos los balcones y escalera, además en todo su interior colocamos todos los espejos en general de sus baños.

Trabajos realizados y sistemas colocados:

Espejos Americanos simétricos & asimétricos de 6mm biselados en baños

Baranda EuroPro12 lingote negro c/ cristales templados 12mm transparentes

Baranda en botones negros c/ cristales templados 12mm transparentes



Proyecto ejecutado por el Ing. Avila & la Arq. Jeinmy Martinez de Ecam Constructora en el año 2023-2024

VILLA PRIVADA

PROYECTO VACACIONAL MATUA , LA CUABA

Este proyecto fue contratado con nosotros bajo direccion del Ing. Francisco David.

En el mismo realizamos toda la carpintería de aluminio en general, todas las puertas & ventanas, ademas en todo su interior colocamos la baranda de escalera.

Trabajos realizados y sistemas colocados:

Puertas & Ventanas EuroPro70 negro c/ cristales laminados transparentes

Puertas Louver EuroPro45 negro para areas de servicios y piscina

Mamparas de baño 10mm templadas transparentes

Baranda EuroPro12 negro c/ cristales templados 12mm

Vidrio Fijos EuroPro45 negro c/ cristales laminados transparentes



Proyecto ejecutado por el Ing. Francisco David de Villas de la Montaña Constructora en el año 2023-2024

BCPRO GROUP

VILLA PRIVADA

PLAYA BONITA, LAS TERRENAS

Este proyecto fue contratado con nosotros bajo dirección del Sr. Christophe.
En él mismo realizamos toda la carpintería de aluminio en general, todas las puertas & ventanas.

Trabajos realizados y sistemas colocados:

Puertas & Ventanas EuroPro70 grafito c/ cristales laminados transparentes
Vidrio Fijos & Ventanas EuroPro45 negro c/ cristales laminados transparentes



VILLA PRIVADA

CABRERA

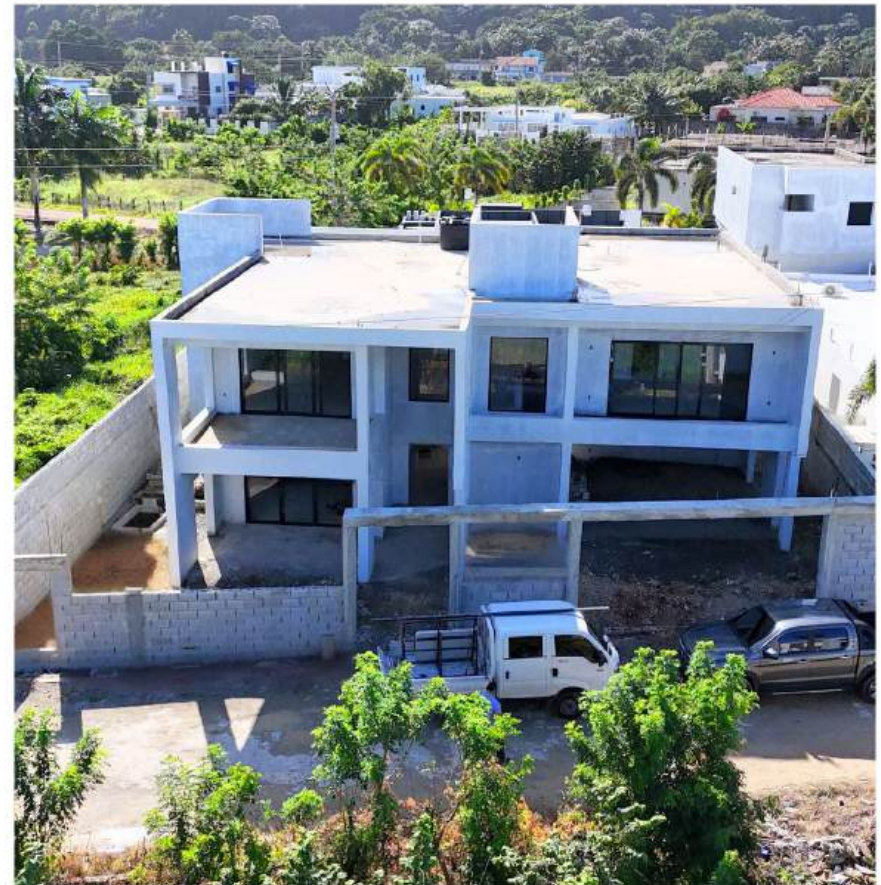
Este proyecto fue contratado con nosotros bajo el mismo propietario Sr. Jose Lopez
En el mismo realizamos toda la carpintería de aluminio y vidrio en general
Trabajos realizados y sistemas colocados:

Puertas Corredera EuroPro70 Negro c/ vidrios laminados

Puertas Plegables EuroPro75 Negro c/ vidrio laminados

Vidrios Fijos EuroPro45 Negro c/ vidrios laminados

Ventanas Batiente & Proyectada EuroPro45 Negro c/ vidrio laminados

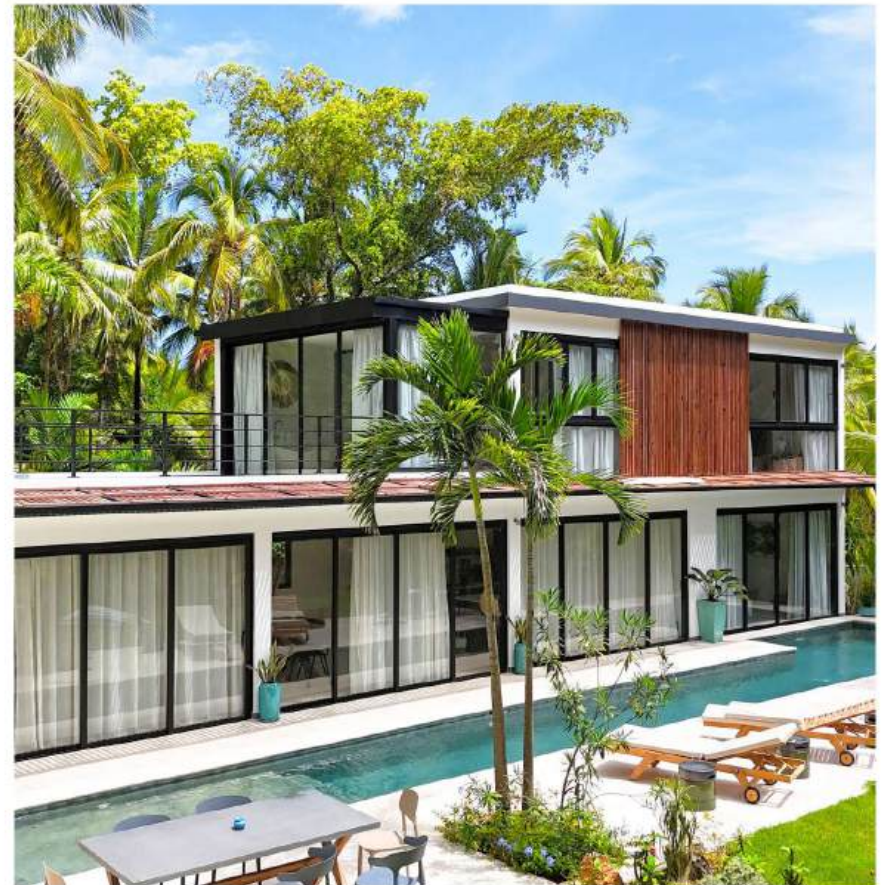


VILLA PRIVADA

LAS NOMADAS, LAS TERRENAS

Este proyecto fue contratado con nosotros bajo el mismo propietario Sr. Elie
En el mismo realizamos toda la carpintería de aluminio y vidrio en general
Trabajos realizados y sistemas colocados:

Puertas Corredera EuroPro70 Negro c/ vidrios laminados
Ventanas Correderas EuroPro70 Negro c/ vidrio laminados
Vidrios Fijos EuroPro45 Negro c/ vidrios laminados
Ventanas Projectadas EuroPro45 Negro c/ vidrio laminados
Puerta MagnaPro para su entrada principal c/ vidrio laminado



BCPRO GROUP

CASA PRIVADA

C/DLMO 4, WEST VILLAGE , GPC

Este proyecto fue contratado con nosotros bajo dirección de la Arq. Paola Peña.
En la misma realizamos toda la carpintería de aluminio en general donde fabricamos toda las puertas & ventanas.

Trabajos realizados y sistemas colocados:

Puertas & Ventanas EuroPro110 negro c/ cristales laminados transparentes
Vidrio Fijos EuroPro45 negro c/ cristales laminados transparentes.
Muro Cortina Pro4 negro c/ vidrios laminados
Ventanas Projectada EuroPro45 negro c/ vidrios laminados transparentes



Proyecto ejecutado por la Arquitectura. Paola Peña de Castello Proyectos en el año 2024-2025